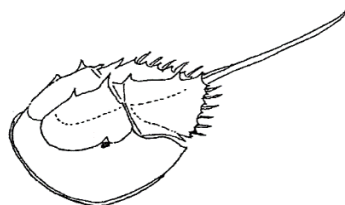


カブトガニの模型をつくってみよう！

～ 原型は 山口市立秋穂中学校科学部作成のモデルです ～

図面の線などの説明



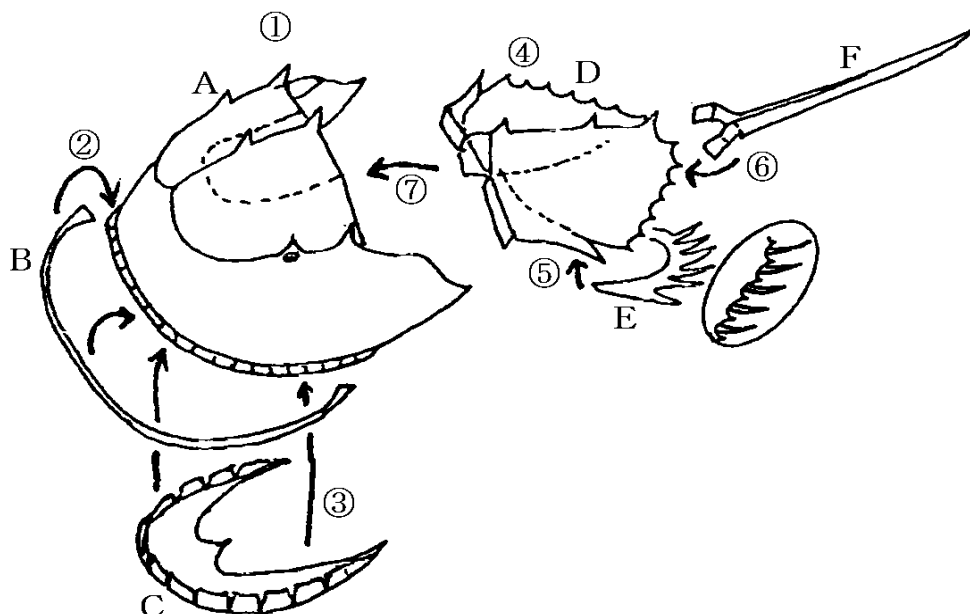
—————	切り取り
- - - - -	谷折り
- . - . -	山折り
■	のりづけ

つくり方

- ①前体の背面Aをつくる。(aとa'を一部重ねて隆起をつくる)
- ②前体の縁Bをつける。(Bの中央に印をつけておくとよい)
- ③前体の腹面Cをつける。
- ④後体の背面Dをつくる。(bとb'を一部重ねて隆起をつくる)
- ⑤後体の腹面Eをつける。(縁棘の位置に注意)
- ⑥前体と後体を結合する。
- ⑦尾剣Fをつくり、後体につける。
- ⑧全体の形を整える。

参考

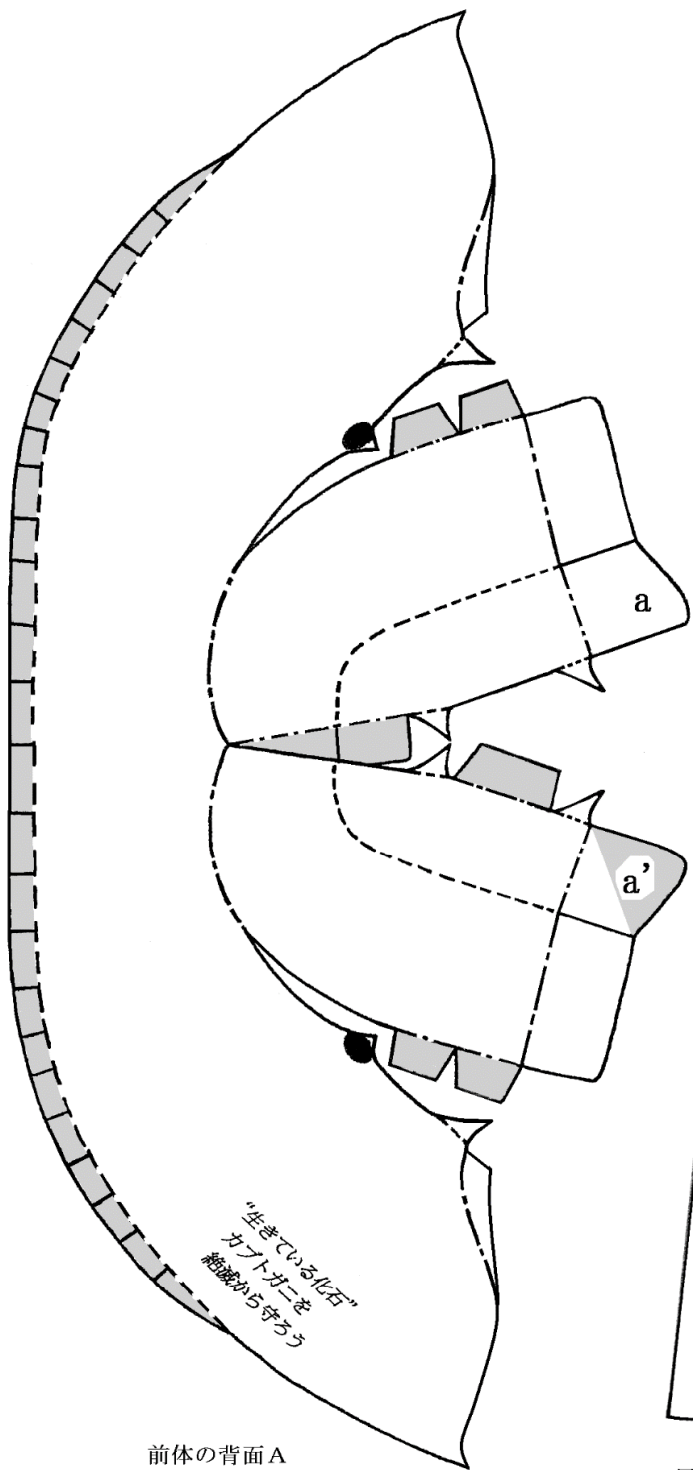
- ・折る部分は、前もって、谷になる線は表面から、山になる線は裏面から定規の角などでなぞっておくときれいに折ることができます。
- ・のりは、木工用ボンドなど速乾性のものの方がいいですね。
- ・大きさは、11齢(10回脱皮)幼生のほぼ実物大です。脚とえらなど腹面の多くの部分は省略しています。



2015.4.版

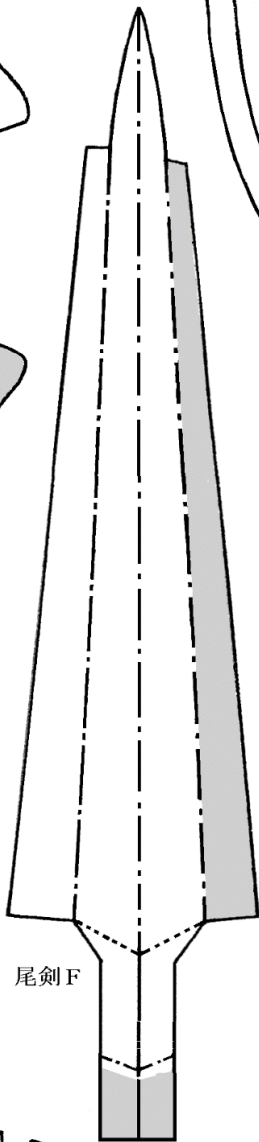
山口カブトガニ研究懇話会

<http://www5c.biglobe.ne.jp/~h-kabu>

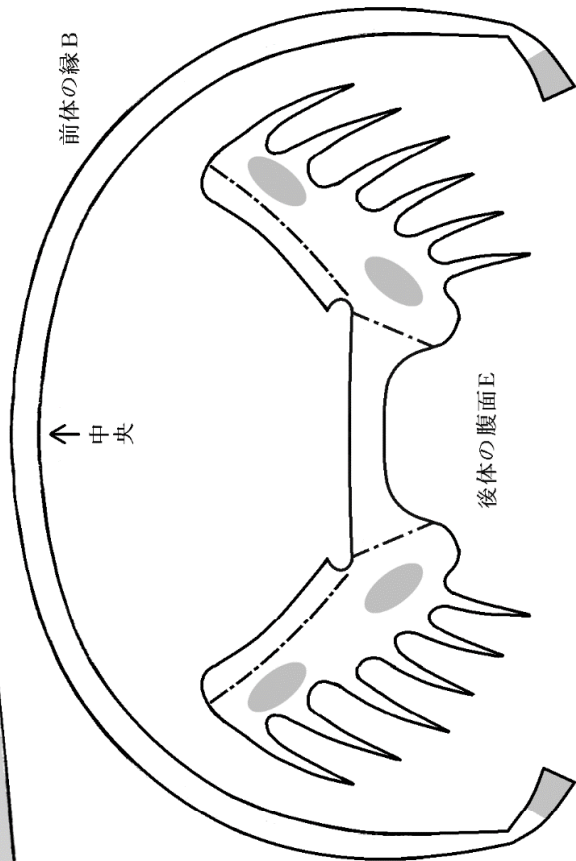


前体の背面A

前体の腹面C



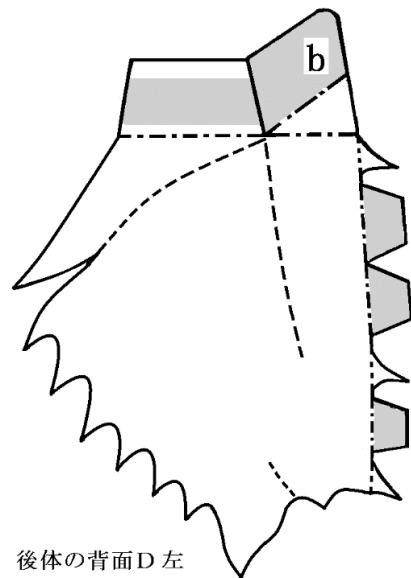
尾剣F



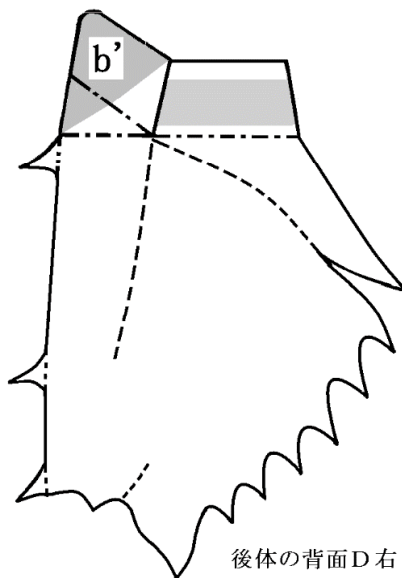
前体の縁B

中央

後体の腹面E



後体の背面D 左



後体の背面D 右