

手が生み出す
木彫の世界



《演者》2009年

KuwayamaGakou

栞山賀行略歴

- 1948年 愛知県常滑市に生まれる
- 2007年 日展・内閣総理大臣賞受賞
- 2011年 「清里の森 彫刻ギャラリーGakou」開館(山梨県)

目で見る

栞山賀行

展

手で見る
小原二三夫

ObaraFumio

小原二三夫略歴

- 1951年 青森県十和田市に生まれる
- 1958年 青森県立八戸盲学校入学
- 1970年 青森県立盲学校高等部理療科本科卒業
日本ライトハウス職業生活訓練センター入所
- 1973年 関西学院大学社会学部入学
- 1981年 日本ライトハウス点字出版所で校正の業務で勤務
- 2001年 日本ライトハウス情報文化センター展示製作係嘱託職員
現在に至る
- 2003年 「触る研究会・触文化研究会」主宰 2006年まで
- 2012年 「栞山賀行と土曜会 第22回手で触れて見る彫刻展」(藤沢市)で初めて栞山賀行の作品に触れる
- 2013年 「栞山賀行と土曜会 第23回手で触れて見る彫刻展」会場で栞山賀行氏より木彫制作を勧められる
- 2014年 「栞山賀行と土曜会 第24回手で触れて見る彫刻展」に木彫数点を出品 以後毎年出品
- 2015年 六甲 山の美術館で「木彫作品展 小原二三夫イメージを彫る」を開催 翌年も同美術館で開催

大阪府茨木市在住

これまでに近畿地方をはじめ全国の数多くのミュージアムを訪問 その訪問記や「見ええない人たちにも利用しやすい全国ミュージアムリスト」などをインターネットで公開
URL:<http://www.5c.biglobe.ne.jp/obara/>

開館時間10:00から17:00

開館日

2018年5月2日[水]から6日[日]
6月から10月までは第1週の土、日開館

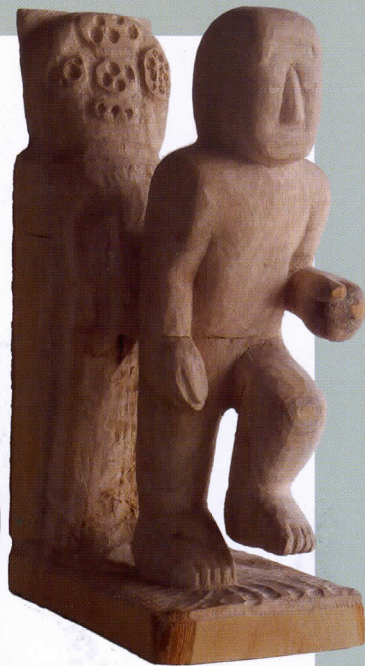
八ヶ岳高原 清里の森 彫刻ギャラリー

Gakou

清里の森
森のプラザ2階

●ご入場の際にこのギャラリーの維持費としてお一人様300円のご協力をお願いしております。(中学生以上)詳しくはTel.090-3048-3648まで。
後援:社会福祉法人 日本点字図書館

〒407-0301 山梨県北杜市高根町清里3545-1
清里の森管理センター Tel.0551-48-3151



《囚われの身》2017年



《笛の音》2018年

