

心で観る彫刻展

Kuwayama Gakou
 栗山賀行 作品とともに

作品に直接手で触れて、心で鑑賞してください。



《ひまわり》 樟

この事業は、赤い羽根共同募金の助成事業です。

2018.10/8^(月・祝) → 14^(日)

10時から17時

※初日(10/8)は13時から
 ※最終日(10/14)は16時まで

入場無料

目で見ると
 手で触れる
 心で観る

会場：静岡市役所
 静岡市民ギャラリー

第1展示室
 静岡庁舎本館1階

〒420-8602
 静岡市葵区追手町5番1号

交通アクセス：

- JR 静岡駅より徒歩10分
- 静鉄電車 新静岡駅から徒歩5分
- しずてつジャストラインバス
 「県庁、市役所葵区役所」下車

ギャラリートーク

10月13日(土)
 13:30から14:30

補助犬ミニ講座

- 補助犬紙芝居
- 補助犬ユーザーの話

10月9日(火)
 10月10日(水)
 10月11日(木)
 10月12日(金)
 10月13日(土)
 10月14日(日)

全て13:00から13:30

来てね!



視覚障害者の方には
 音声による解説があります。

お問合せ先

NPO 法人
 静岡県補助犬支援センター
 〒420-0852
 静岡県静岡市葵区紺屋町11-1
 TEL 054-221-5544
 携帯 090-7041-4420 (川口) 迄

主催：NPO 法人 静岡県補助犬支援センター

後援：静岡県 静岡市 静岡新聞社・静岡放送 相談支援事業所 みんなのセンター 子育て支援 えぶりわん

心で観る彫刻展

Kuwayama Gakou 栞山賀行 作品とともに

目で見る
手で触れる
心で観る

ごあいさつ

栞山賀行氏は、2007年《演者》で日展の内閣総理大臣賞を受賞、2016年太陽福祉文化賞受賞など活躍され、一昨年、創作活動50年の節目を迎えられました。

ご自身の展覧会に訪れた視覚障害者が作品に触れ、心で鑑賞している姿に感銘を受け、1992年から「手で触れる彫刻展」を各地で開催、今年で27年になります。

2014年、当法人が長年待ち望んでいた「栞山賀行 心で観る彫刻展（第1回）」を静岡市で開催。障害の有無に関わらず、来場された多くの皆様が作品に触れ、鑑賞し、笑顔がこぼれるあたたかい展覧会となりました。

2016年、2017年に続き、今年も赤い羽根共同募金の助成事業として第4回「心で観る彫刻展」を開催する運びとなりました。

躍動感あふれる力強さの中に素材の持つぬくもりのある作品に直接触れ肌で感じ、重ねて作品解説を音声で聴くなど、五感で鑑賞していただき、心の眼でも観ていただけたら幸いです。

また、小原二三夫氏の作品もあわせて展示します。小原氏は、視覚障害者であり、栞山賀行氏の作品に触れ、木彫制作を勧められたことをきっかけに、制作に取り組んでいます。多くの皆様にお越しいただきたく、主催者一同心よりお待ち申し上げます。

NPO 法人 静岡県補助犬支援センター

栞山賀行略歴

- 1948年 愛知県常滑市に生まれる
- 1966年 愛知県立瀬戸窯業高等学校卒業
彫刻家・澤田政廣氏に師事
- 1969年 日展入選
- 1970年 日彫展奨励賞(1971年)
- 1973年 日展特選(1974年)
- 1981年 日展審査員
(1989年、1994年、2000年、2007年)
- 1992年 日彫展西望賞
「手で触れて見る彫刻展」開催
(横浜ときめき工房)
- 1993年 グループ蒼土「手で見る彫刻展」(新宿
パークタワー等)2005年まで毎年開催
栞山賀行と土曜会「手で触れて見る彫刻
展」(藤沢市)現在まで毎年開催
- 1996年 「栞山賀行30年のあゆみ展」
(愛知県半田市立博物館)
- 2005年 日本橋三越本店 個展(2007年、2013年)
- 2007年 日展 内閣総理大臣賞
熊本崇城大学非常勤講師
- 2009年 「栞山賀行彫刻展」
(愛知県東浦町郷土資料館)
- 2011年 「清里の森 彫刻ギャラリーGakou」
開館(山梨県)
- 2014年 「栞山賀行 心で観る彫刻展」
(静岡市民ギャラリー)
- 2016年 太陽福祉文化賞
「藤沢ゆかりの展覧会 栞山賀行彫刻展」
(藤沢市民ギャラリー)
「栞山賀行 心で観る彫刻展」(第2回)
(静岡市民ギャラリー)
- 2017年 日本橋三越本店 個展
「栞山賀行 心で観る彫刻展」(第3回)
(静岡市民ギャラリー)



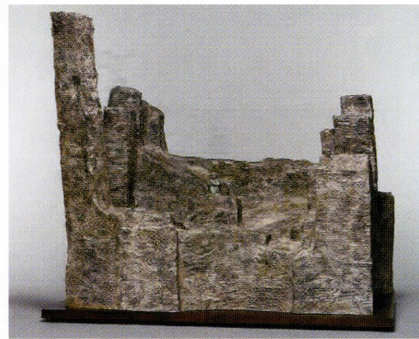
《窓》 樟



《演者II》 樟



《演者》 樟



《遠き夢跡》 樟



《囚われの身》

《笛の音》

小原二三夫 略歴

- 1951年 青森県十和田市に生まれる
- 1970年 青森県立盲学校療養科 卒業
- 2001年 日本ライトハウス情報文化センター
嘱託職員 現在に至る
- 2012年 「栞山賀行と土曜会 第22回手で触れて見る彫刻展」
で初めて栞山賀行の作品に触れる
- 2013年 「栞山賀行と土曜会 第23回手で触れて見る彫刻展」
会場で栞山賀行氏より木彫制作を勧められる
大阪府茨木市在住



この事業は、赤い羽根共同募金の助成事業です。